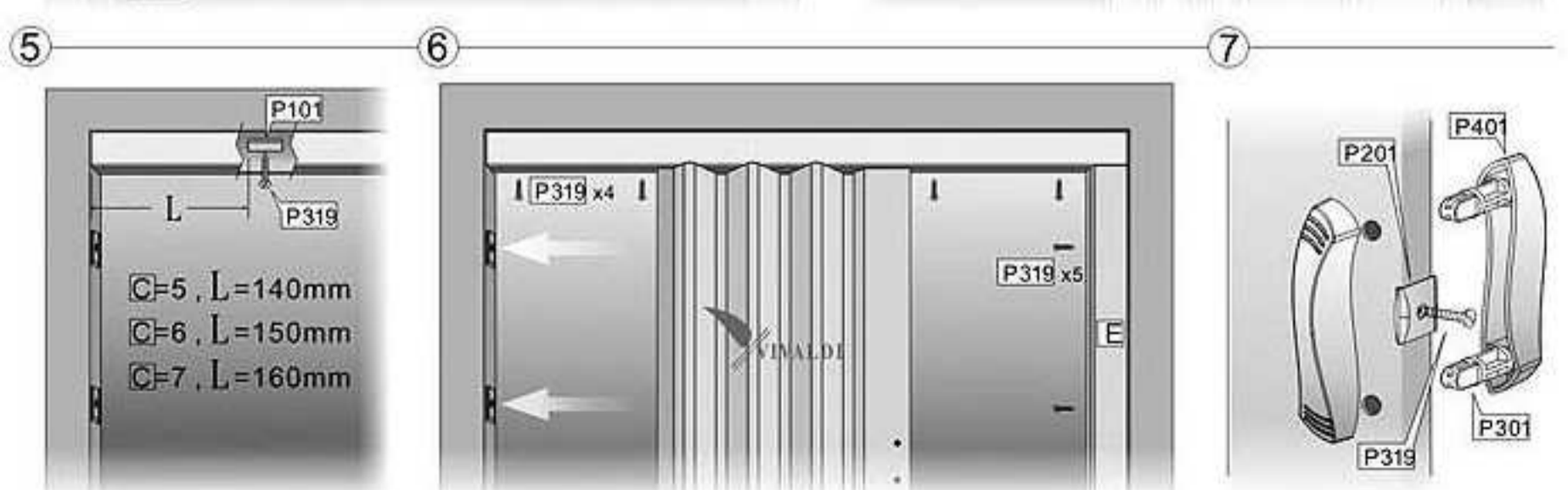
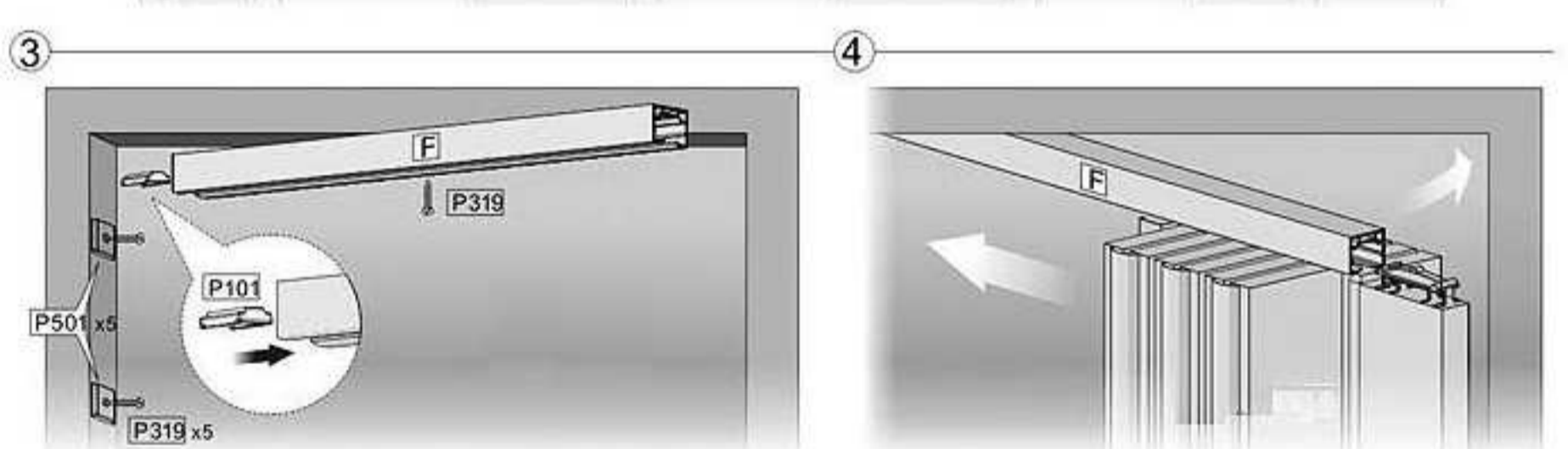
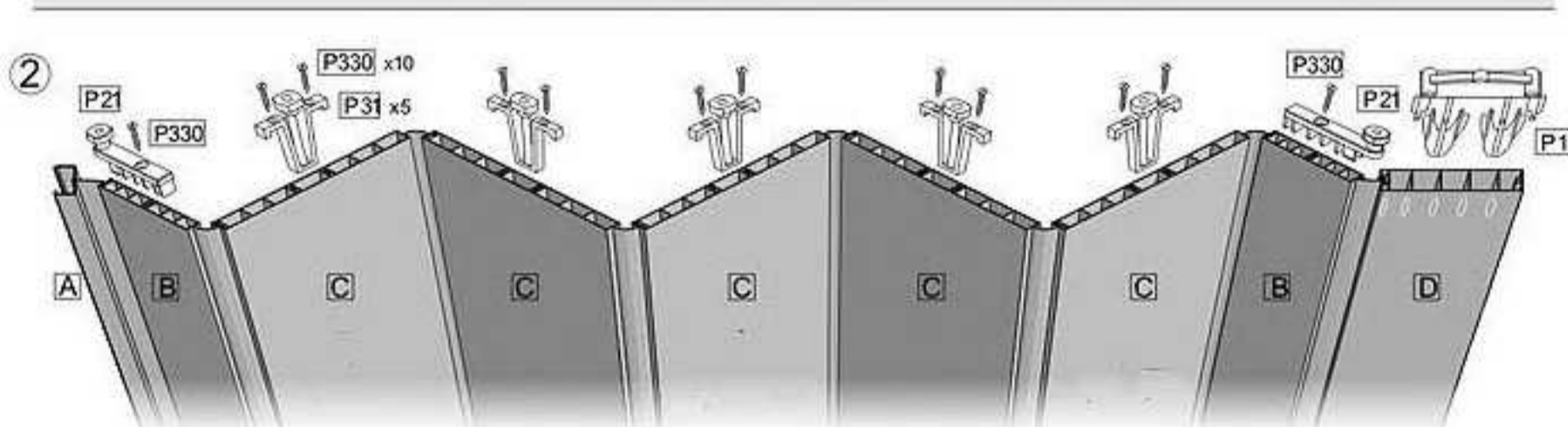
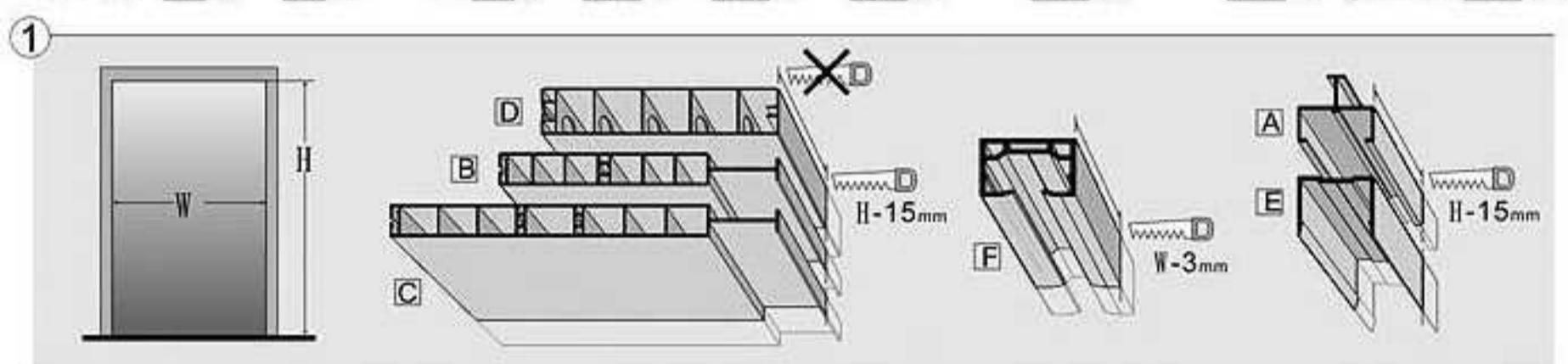
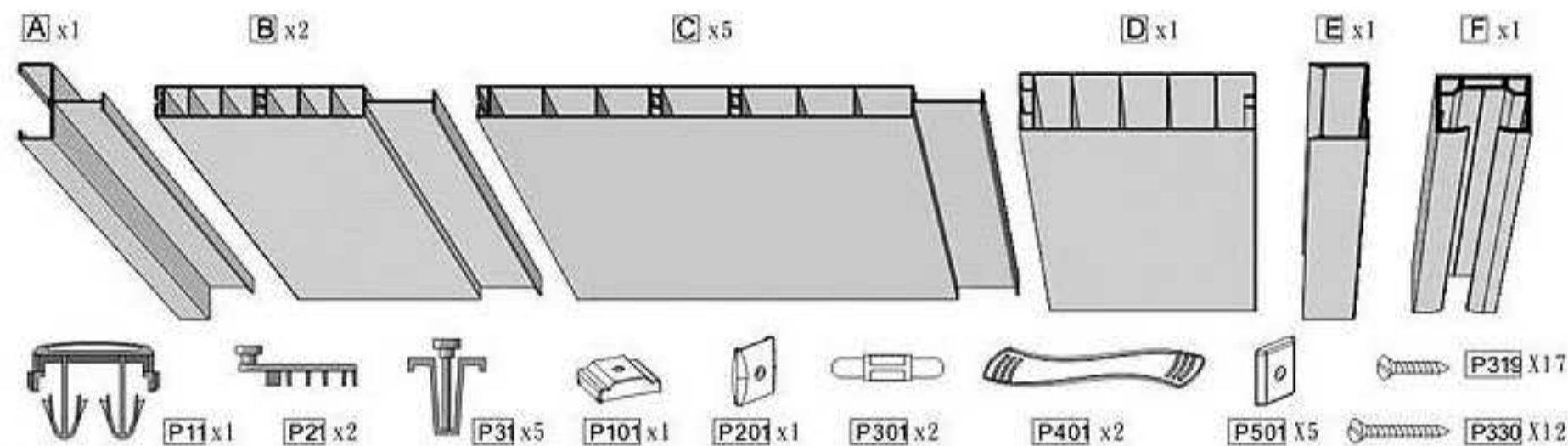


PIONEER HARMONIKAAJTÓK SZERELÉSI INFOMÁCIÓ

Csomag tartalma:

A - függőleges hátsó profil
 B - első és hátsó félprofilok
 C - egész profilok
 D - fogantyú profil
 E - függőleges első profil
 F - felső sín
 P11 - fogantyú profil (D) felső csúszka
 P21 - félprofilok (B) felső csúszka
 P31 - egész profilok (C) felső csúszka
 P101 - hátsó ütköző
 P201 - fogantyú profil záró elem
 P401 - húzó fogantyú
 P301 - húzó fogantyú összekötő stift
 P501 - függőleges hátsó profil (A) rögzítő
 P319 - csavarok a felső sín (F) és a (A) hátsó profil és a (P101) ütköző rögzítéséhez
 P330 - csavarok a felső csúszkák rögzítéséhez



A szerelés menete:

- 1/1 - Mérje meg az ajtónyílás magasságát és szélességét
 1/2 - A magassági méreteknek megfelelően - ha szükséges - vágja a profilokat a megfelelő hosszúságúra
 1/3 - A szélességnek megfelelően vágja a a felő sínt a kívánt méretre
- 2/1 - A felső csúszkákat rögzítse a panelekre
 2/2 - Tolja egymásba a paneleket a rajzon feltüntetett sorrendben
- 3/1 - Rögzítse a hátsó profil felfogatóit egymás alatt függőlegesen
 3/2 - Rögzítse a felső sínt középen
 3/3 - Fordítsa el a sínt és helyezze bele a hátsó ütközőt
- 4/1 - Tolja be a felső sínbe az összehajtott ajtót
- 5/1 - Rögzítse a hátsó ütközőt a megfelelő pozícióban
- 6/1 - Pattintsa rá a függőleges hátsó profilt (A) a rögzítőelemekre
 6/2 - Rögzítse az függőleges első profilt (E) a nyíló oldal elejére
- 7/1 - Nyomja az egyik fogantyúba (P402) az összekötő stifteket (P301)
 7/2 - Vezesse át a stifteket a fogantyú profilon található két lyukon és nyomja rá a mások oldalról is a fogantyút
 7/3 - Rögzítse a fogantyú profil elejére a záróelemet (P201)

Hasznos tanácsok:

- Ügyeljen rá, hogy a (A) (E) profilok függőlegesen legyenek felszerelve és legyenek egy síkban a (F) felő sínnel is.
- A csendes működés és a hosszú élettartam biztosítása érdekében alkalmazzon szilikon tartalmú kiegészítő kenést és áplást.

További információkkal kapcsolatban is örömmel állunk rendelkezésre:

Adimex-Multiprofil Kft
 +36-1-4540824,-25
 +36-20-3267393
 info@multiprofil.hu
 www.harmonikaajt.hu